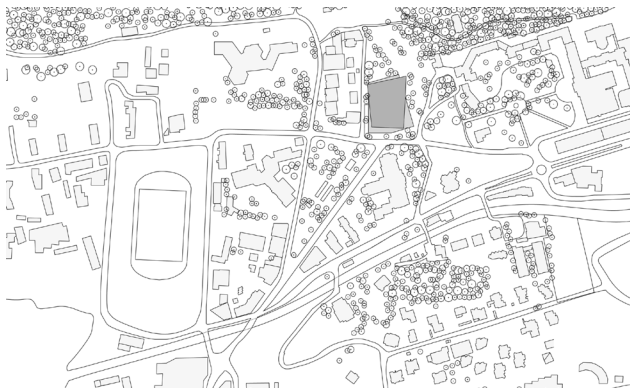


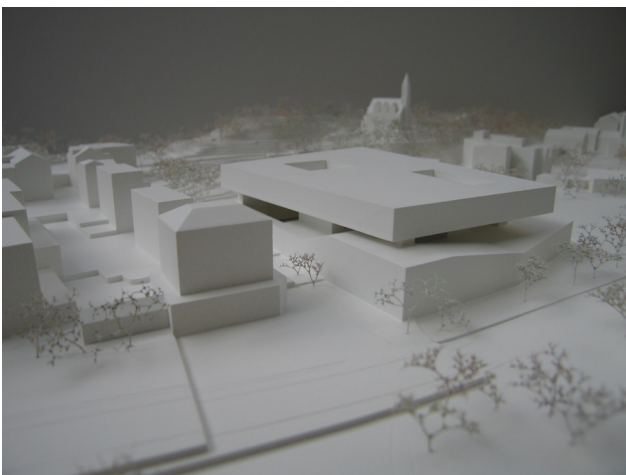
HSM →



Aussensvisualisierung



Situationsplan



Modell

HALLENBAD / SPORTZENTRUM, Neubau

Ort: St. Moritz, Schweiz

Auftragsart: Wettbewerb

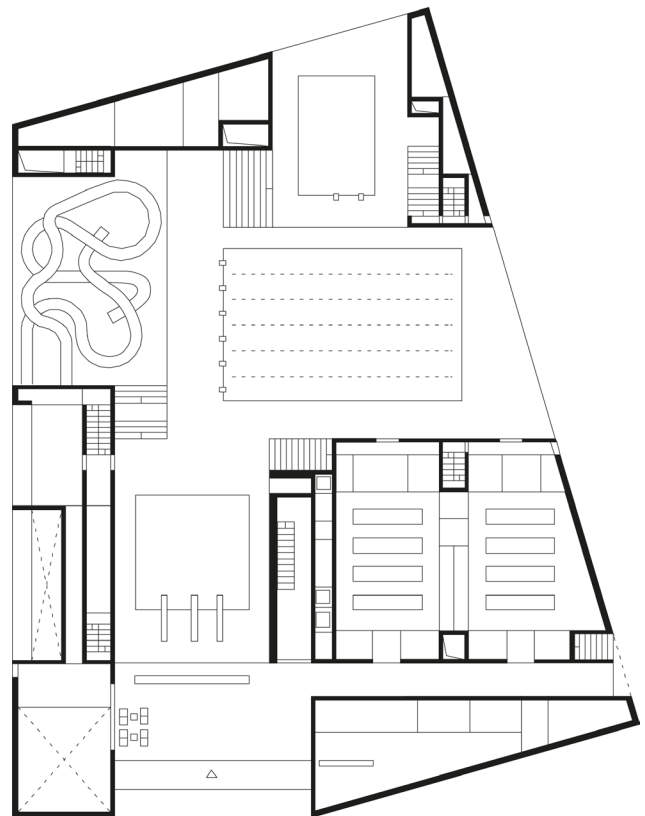
Jahr: 2010

Bauherrschaft: Politische Gemeinde St. Moritz

Grösse: 12'500 m²

Das Projekt bezieht sich auf Massstab und Körnung des Ortes, welcher durch riesige, verstreut angeordnete Hotelanlagen geprägt ist.

Durch eine leichte Abdrehung orientiert sich der Bau gegen Westen und spannt zugleich einen Raum, mit dem gegenüberliegenden Park-Hotel auf. Das Gebäude besteht aus zwei leicht zueinander verschobenen, schwebenden Platten. Aus dem Sockelvolumen entwickeln sich mehrere Kerne, welche die Erschliessung und Steigzonen aufnehmen. Auf ihnen ruht die obere raumhaltige Platte.



Grundriss Erdgeschoss