

PRO →



Aussensvisualisierung

DIENSTLEISTUNGSZENTRUM PROGONO, Neubau

Ort: Biel, Schweiz

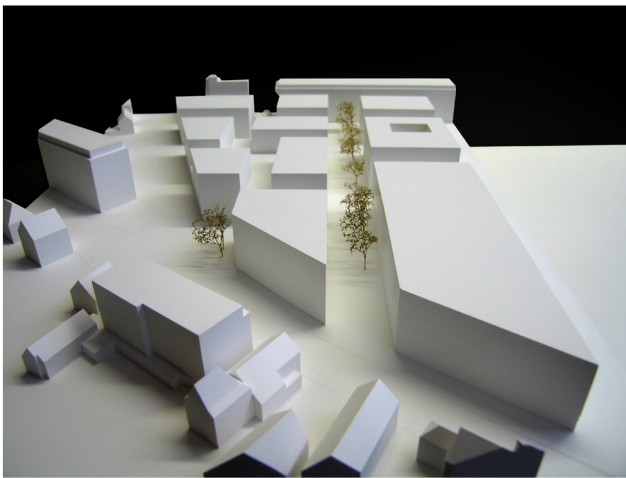
Auftragsart: Wettbewerb 1. Preis

Jahr: 2006-2008 (bis Baueingabe)

Bauherrschaft: Bauherrschaft Genossenschaft Progeno,
CH-Biel

Grösse: 4'000m²

Flexibilität und Irritation. Das Dienstleistungsgebäude zeichnet sich durch eine flexible Raumaufteilung aus, die aus dem innovativen Tragsystem resultiert.



Modell

Vom Erdgeschoss bis und mit 4. OG sind verschiedenste Raumunterteilungen möglich (Grossraumbüro, Einzelbüros, Kleinzellenbüros) und jedes Geschoss kann in bis zu vier unabhängige Abschnitte unterteilt werden. Die Fassade besteht aus einer Elementstruktur mit vertikalem Versatz. Wie ein feiner Business-Anzug unterstreicht das dunkle Blech den seriösen Auftritt des Gebäudes.