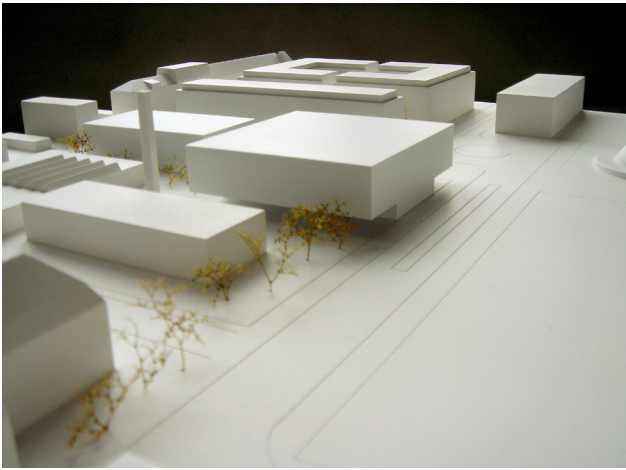


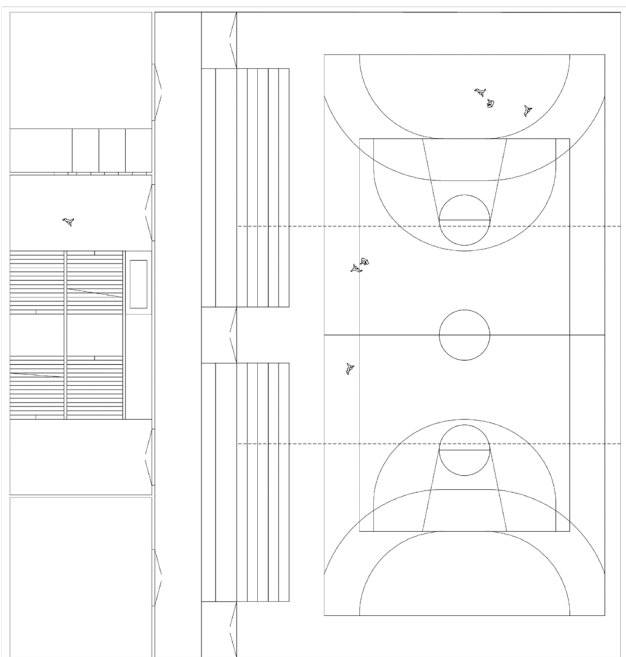
SHB →



Aussensvisualisierung



Modell



Grundriss Obergeschoss

SPORTHALLE GASWERKAREAL, Neubau

Ort: Biel, Schweiz

Auftragsart: Wettbewerb

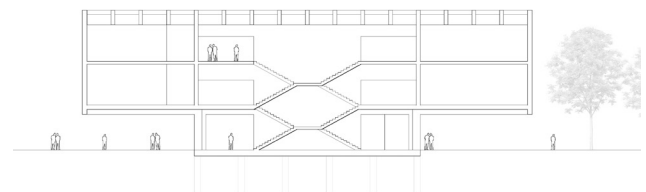
Jahr: 2005

Bauherrschaft: Stadt Biel, CH-Biel

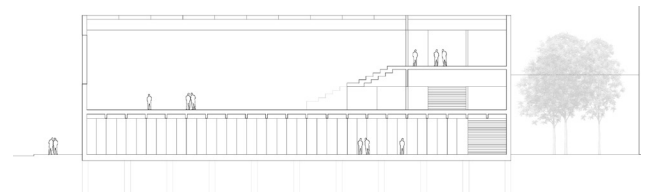
Grösse: 4'000 m²

Die neue Sporthalle besetzt einen zukünftig sehr prominenten Ort in Biel in nächster Nähe zur Platzgestaltung ‚Esplanade‘ und zum Kongresshaus. Gleichzeitig grenzt das Grundstück an das Areal der städtischen Rettungsdienste.

Abgeleitet von der Vorgabe, dass den Rettungsdiensten überdachte Parkplätze zur Verfügung zu erstellen sind, entwickelt sich ein grosses Volumen auf einem stark verkleinerten, beidseitig auskragenden Sockel. Im Inneren übernehmen zwei gegenläufige Treppen die Trennung von Sportlern und Zuschauern.



Schnitt



Schnitt