

SRHB →



Aussenvisualisierung



Modell



Situationsplan

STADTRAUM HB BAUFELD E, Neubau

Ort: Zürich, Schweiz

Auftragsart: Wettbewerb, Überarbeitung

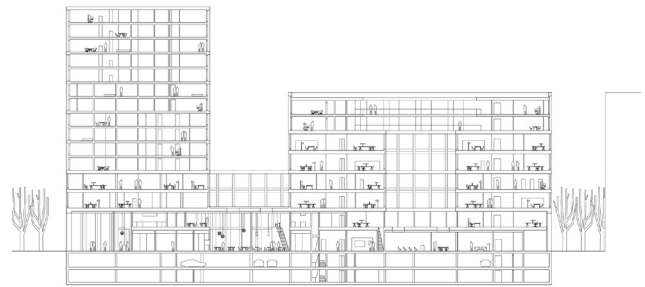
Jahr: 2008

Bauherrschaft: SBB Immobilien

Grösse: 25'000 m²

Mit dem ‚Stadtraum HB‘ entsteht ein neues innenstädtisch-dichtes Areal zwischen dem Hauptbahnhof und der Innenstadt von Zürich.

Baufeld E befindet sich im Zentrum des Stadtraumes HB im Kreuzungspunkt der künftigen Verbindungen zwischen den Stadtkreisen 1, 4 und 5 und verfügt über zwei sehr unterschiedlich ausgeprägte stadträumliche Flanken: die verkehrsberuhigte Europa-Allee im Norden und die viel befahrene Lagerstrasse im Süden. An der Spitze des Grundstücks, im Zentrum des Quartiers, wird ein markantes Hochhaus ausgebildet, das über einen viergeschossigen Sockel mit einem Blockrand verbunden ist. Im Erdgeschoss befinden sich Gastronomie- und Verkaufsräume, welche über die teilweise zweigeschossige Arkade attraktive Zugangsbereiche erhalten. In den oberen Geschossen befinden sich Büro- und Wohnnutzungen, die sich durch subtile Variation des Fassadenthemas nach Aussen abzeichnen.



Schnitt