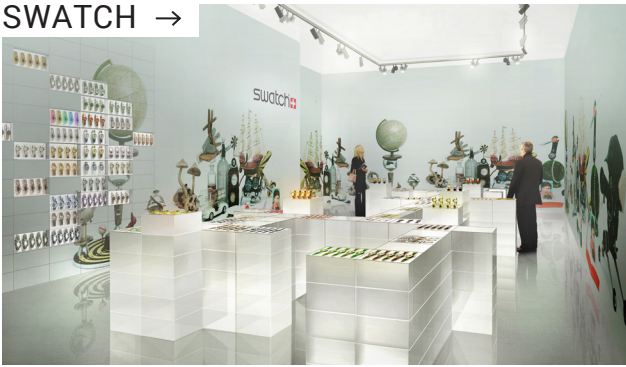


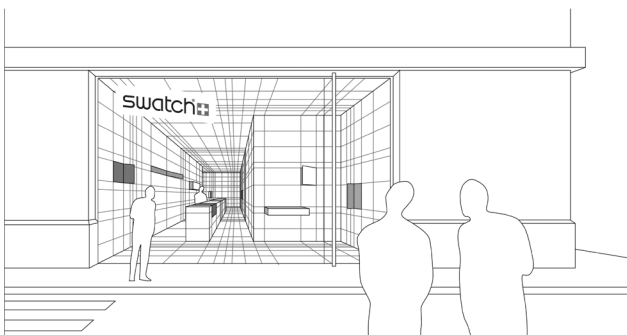
SWATCH →



Innenvisualisierung



Innenvisualisierung



Ansicht

## SWATCH STORE DESIGN, Ausstellungsarchitektur

**Ort:** Swatch Stores Weltweit

**Auftragsart:** Studienauftrag, Weiterbearbeitung

**Jahr:** 2006

**Bauherrschaft:** Swatch-Group, CH-Biel

**Grösse:** -

Der Uhrenhersteller wünscht sich einen neuen Auftritt für seine Verkaufsräume, wobei das Image der Marke und die Präsentation seiner Produkte hochwertiger als bisher vermittelt werden soll.

Einerseits wird die Gestaltung auf ein Minimum reduziert. Böden, Decken und das Verkaufsmobiliar werden in weiss gehalten, wodurch eine edle Atmosphäre entsteht, die den meist bunten Produkten volle Aufmerksamkeit zukommen lässt.

Mit der Wandgestaltung wurde andererseits eine sowohl konstruktiv einfache als auch konzeptionell flexible Lösung erarbeitet. Die tapezierte Wand lässt sich nicht nur nach den saisonal wechselnden Themenwelten der Uhren-Collectionen verändern, sondern passt sich gleichfalls an die sehr unterschiedlichen Grössen der weltweiten Shops an.