

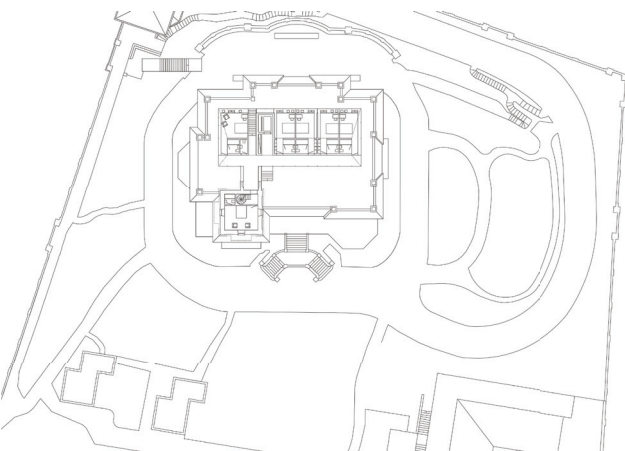
VMR →



Aussenvisualisierung



Modell Dachaufbau



Grundriss Dachaufbau

VILLA MARAINI, Restrukturierung

Ort: Rom, Schweiz

Auftragsart: Wettbewerb, 2.Preis

Jahr: 2013

Bauherrschaft: Bundesamt für Bauten und Logistik BBL

Grösse: 700m²

Als Wohnhaus für das Ehepaar Maraini erbaut, beherbergt die Villa Maraini heute das Istituto Svizzero di Roma. Dafür wurden Kompromisse in der Nutzung eingegangen und räumliche Eingriffe vorgenommen.

Der Wettbewerbsbeitrag wurde entlang der ursprünglichen Raumkomposition der Villa Maraini organisiert. Die Villa wird als Hauptgebäude des Institutos gestärkt. Der Zugang zur Villa führt für Besucher und Gäste durch die Portineria: Über die gewundene Treppe kommt der Besucher zum offenen Pavillon mit Sicht auf die Villa Aurora. Von dort aus gelangt man über eine neue Treppe zum Haupteingang des Haupthauses.

Als zentrale Nutzung befinden sich Atelier- und Seminarflächen in der ehemaligen Wohntage der Familie Maraini und füllen dieses mit Leben und Aktivität. Die Räume können in ihrem Originalzustand belassen werden und sind an die Treppenhalle angegliedert.

Es entstehen dort Studios, die der Grosszügigkeit der Etage gerecht werden. Sie sind als zentraler Bestandteil des Institutos im Herzen der Villa.

In einem Dachaufbau werden Gästezimmer untergebracht. Die Räume sind effizient in einem zurückhaltenden Aufbau organisiert.

Der Baukörper auf dem Dach unterteilt die Dachfläche in zwei Aussenräume. Einerseits ergibt sich eine private Fläche für die Gästezimmer, zum Anderen können öffentliche Anlässe stattfinden.